



TREKHAKEN - ATTELAGES

Molenwegel, 21
8790 Waregem - België
☎ 056 / 60 42 12 (5 l.)

TREKHAAK N°: 241

ATTELAGÉ N°: 241

voor: TOYOTA RAV 4 '94

pour: TOYOTA RAV 4 '94

SAMENSTELLING :

- 1 trekhaak
- 1 bolhouder - zweetstuk
- 1 bol Ø 50 compleet
- 2 moeren met bouten M 14-35 } (*)
- 1 trekstuk
- 2 borgrondfels 14 mm
- 4 bouten M12x35mm (*)
- 4 bouten M12/1,25-40 (A)
- 4 rondfels 40-12-4 (A)
- 8 borgrondfels 12mm (*-A)
- 1 Veiligheidsschakel (*)

COMPOSITION :

- 1 Attelage
- 1 Equerre porte-boule
- 1 Boule Ø 50 complète
- 2 Ecrus avec boulons M 14-35 } (*)
- 1 pièce de traction
- 2 rondelles de sécurité 14mm
- 4 boulons M12x35mm (*)
- 4 boulons M12/1,25-40 (A)
- 4 rondelles 40-12-4 (A)
- 8 rondelles de sécurité 12mm (*-A)
- 1 Anneau de sécurité (*)

Goedkeuringsnr. e6*94/20*0078*00

N° d'homologation

valeur 'D' waarde 7,8

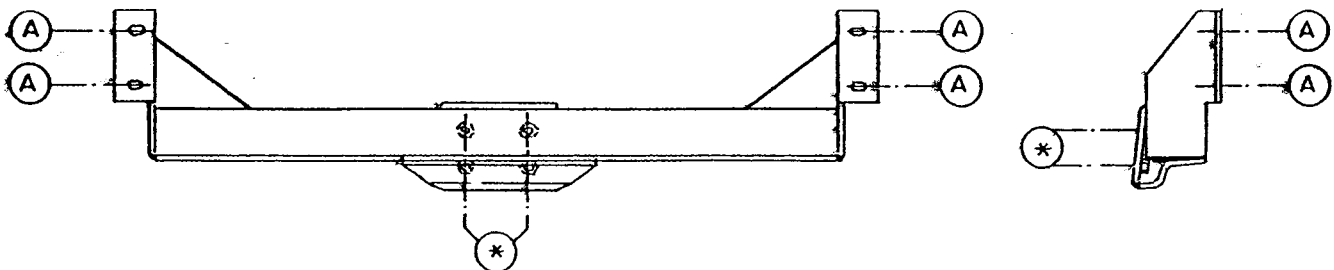
valeur 'S' waarde 75

MONTAGEHANDLEIDING

1. Onder achteraan de wagen, aan beide kanten, de sleepogen verwijderen.
2. Trekhaak plaatsen met A tegen onderkant chassis op de pas vrijgekomen gaten voorzien van schroefdraad, bouten inschroeven. Monteren * en alles degelijk vastschroeven.

MANUEL DE MONTAGE

1. Eloigner les deux anneaux de traction.
2. Mettre l'attelage avec A contre les trous qui viennent de sortir, prévu de filet, et serrer les boulons. Monter le * et bien serrer le tout.



N.B. (*) standaard uitrustingen (kunnen vervangen worden door originele aanpasstukken)
équipements standard (peuvent être remplacés par des pièces d'adaptation d'origine)